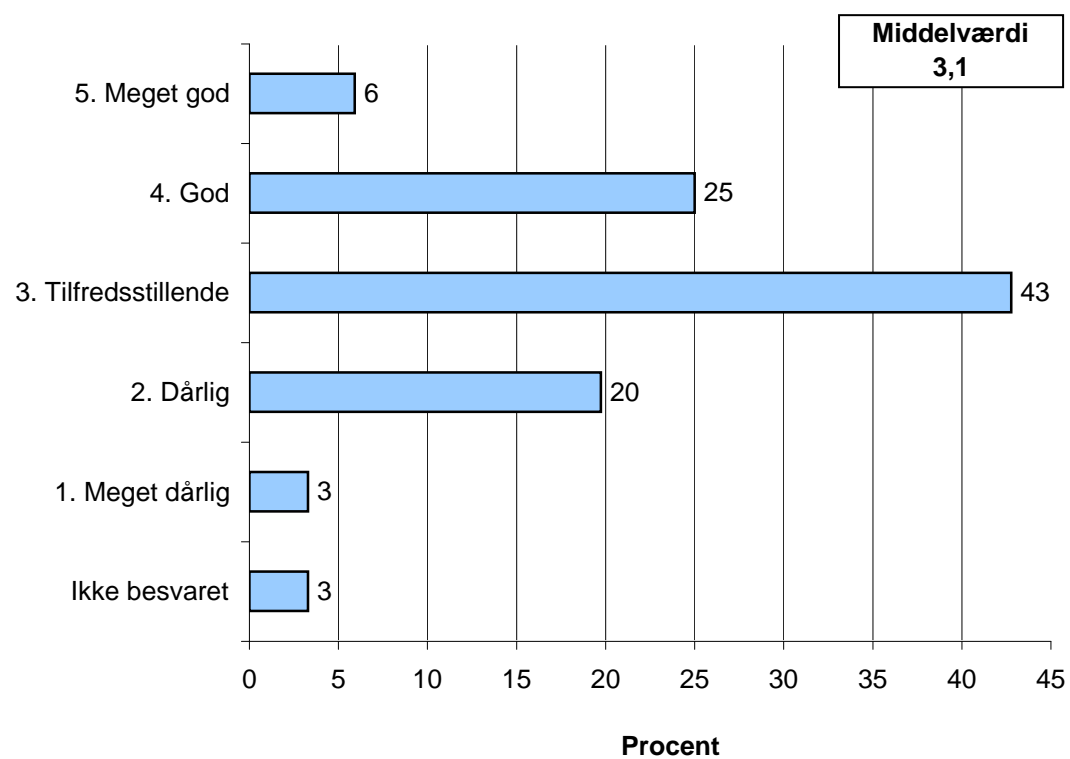


## Resultat af udstillerundersøgelse Agromek-husdyr 2009

Resultatet er baseret på besvarelser fra 304 udstillere.

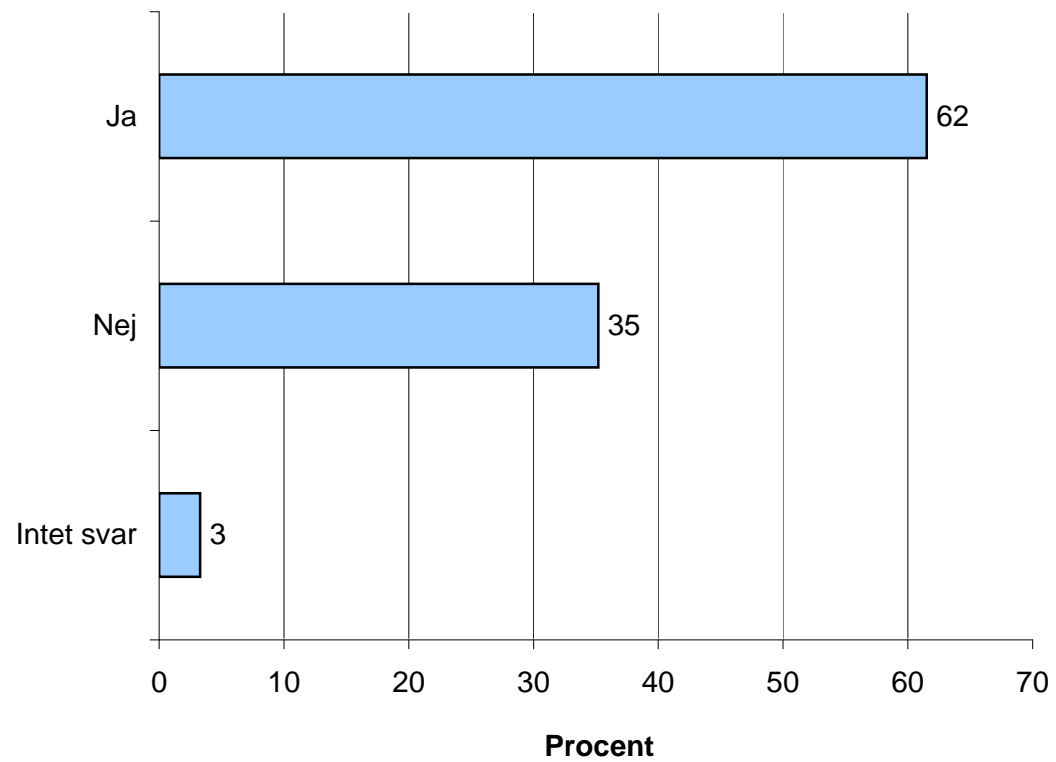
1. Hvordan var kvaliteten af / interessen fra danske købere? **Side 1**
2. Eksporterer din virksomhed? **Side 2**
3. Hvordan var kvaliteten af / interessen fra udenlandske købere? **Side 3**
4. Har din virksomhed indledt samarbejde med udenlandske firmaer på Agromek-husdyr 2009? **Side 4**
5. Hvorledes vil du bedømme Agromek sekretariatet på følgende områder? **Side 5**
6. Hvorledes vil du bedømme MCH Messecenter Hernings service på følgende områder? **Side 6**
7. Hvordan vil du bedømme Agromek-husdyr 2009 som helhed? **Side 7**

## 1. Hvordan var kvaliteten af / interessen fra danske købere?



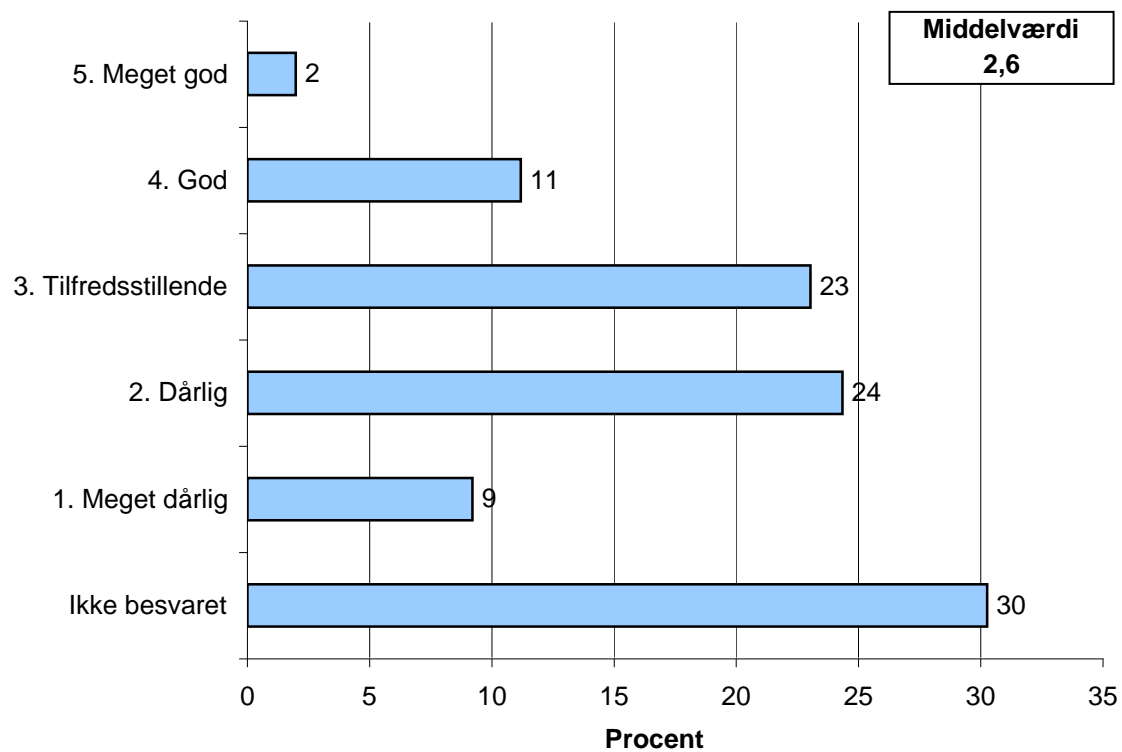
Baseret på 304 besvarelser.

## 2. Eksporterer din virksomhed?



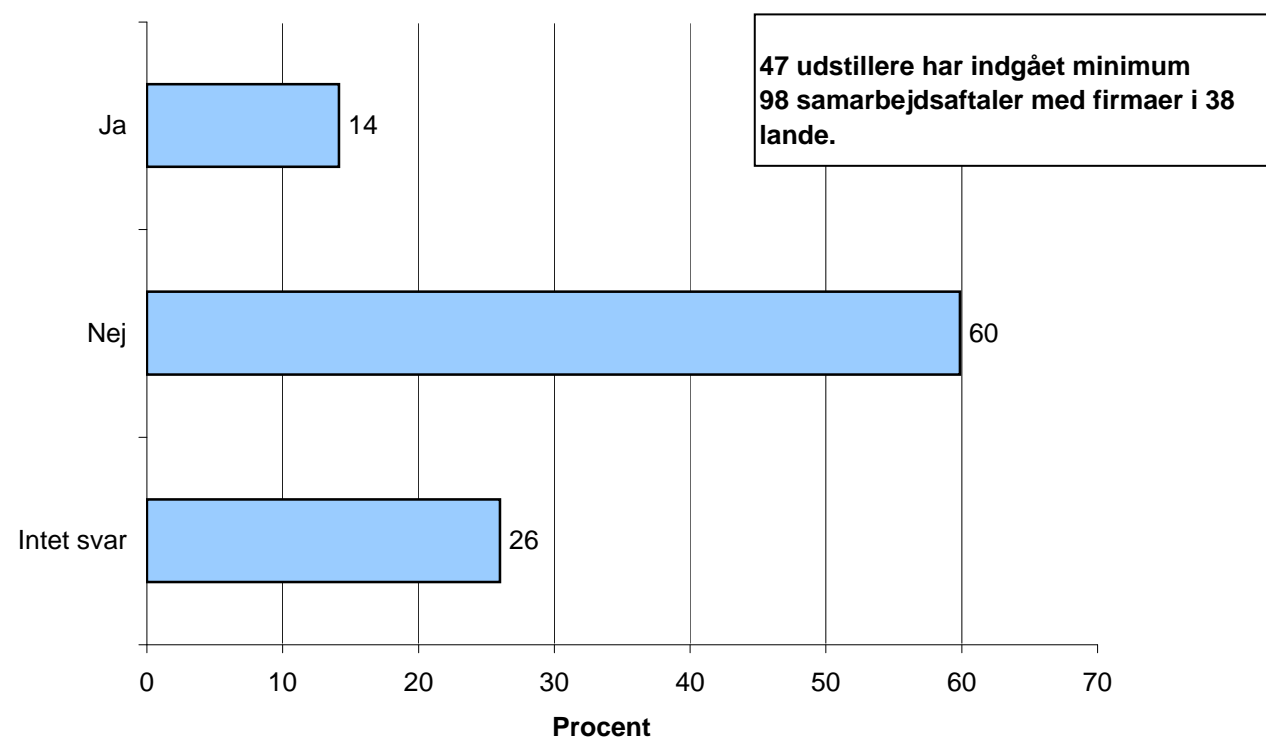
Baseret på 304 besvarelser.

### 3. Hvordan var kvaliteten af / interessen fra udenlandske købere?



Baseret på 304 besvarelser.

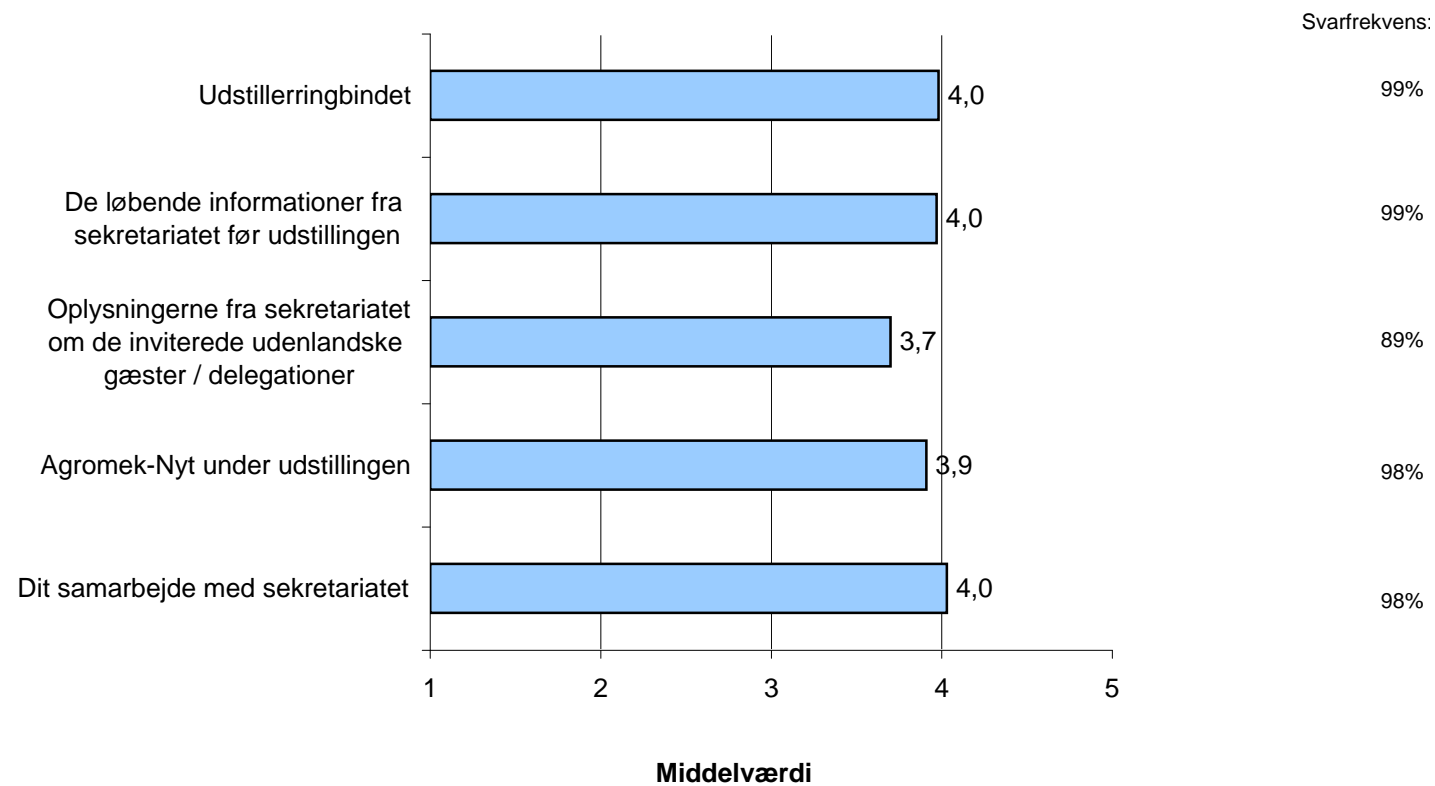
#### 4. Har din virksomhed indledt samarbejde med udenlandske firmaer på Agromek-husdyr 2009?



Baseret på 304 besvarelser.

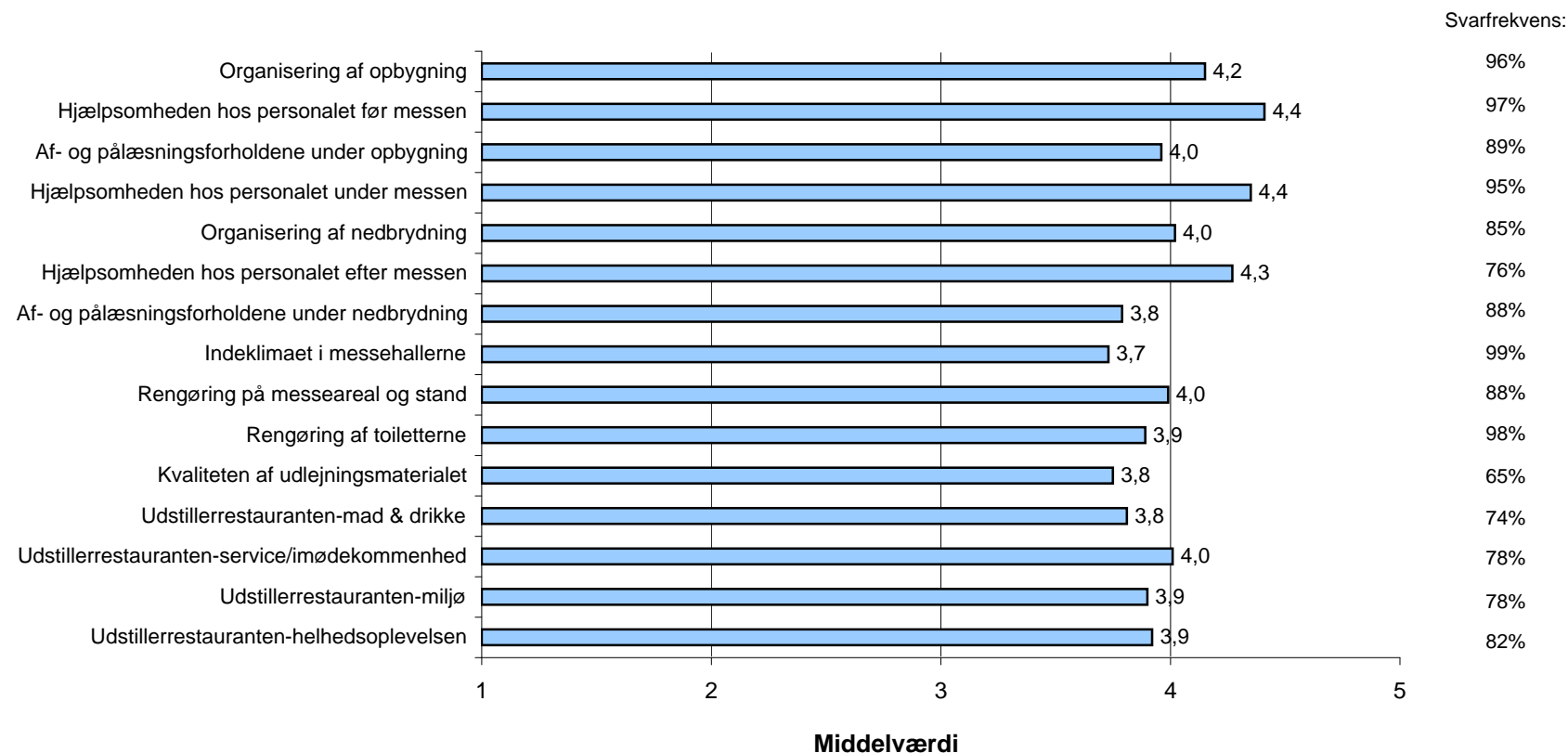
## 5. Hvorledes vil du bedømme Agromek sekretariatet på følgende områder?

(På en skala fra 1-5, hvor 5 er bedst.)



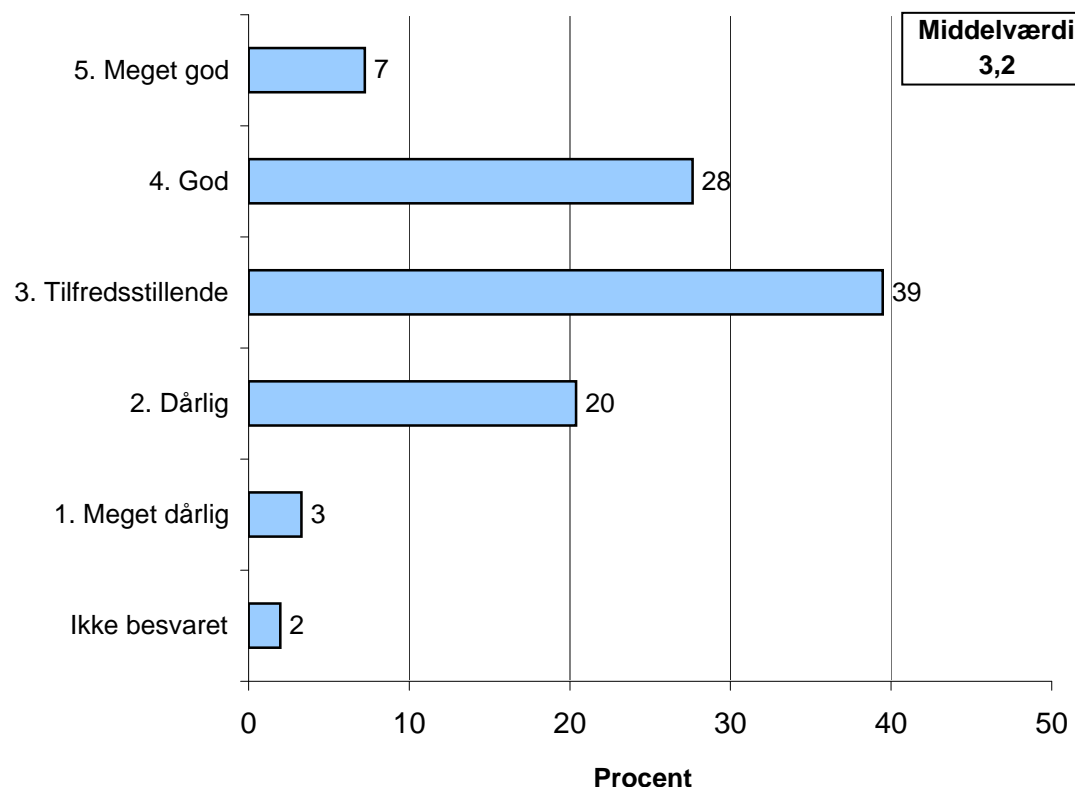
Baseret på 304 besvarelser.

## 6. Hvorledes vil du bedømme MCH Messecenter Hernings service på følgende områder? (På en skala fra 1-5, hvor 5 er bedst.)



Baseret på 304 besvarelser.

## 7. Hvordan vil du bedømme Agromek-husdyr 2009 som helhed?



Baseret på 304 besvarelser.