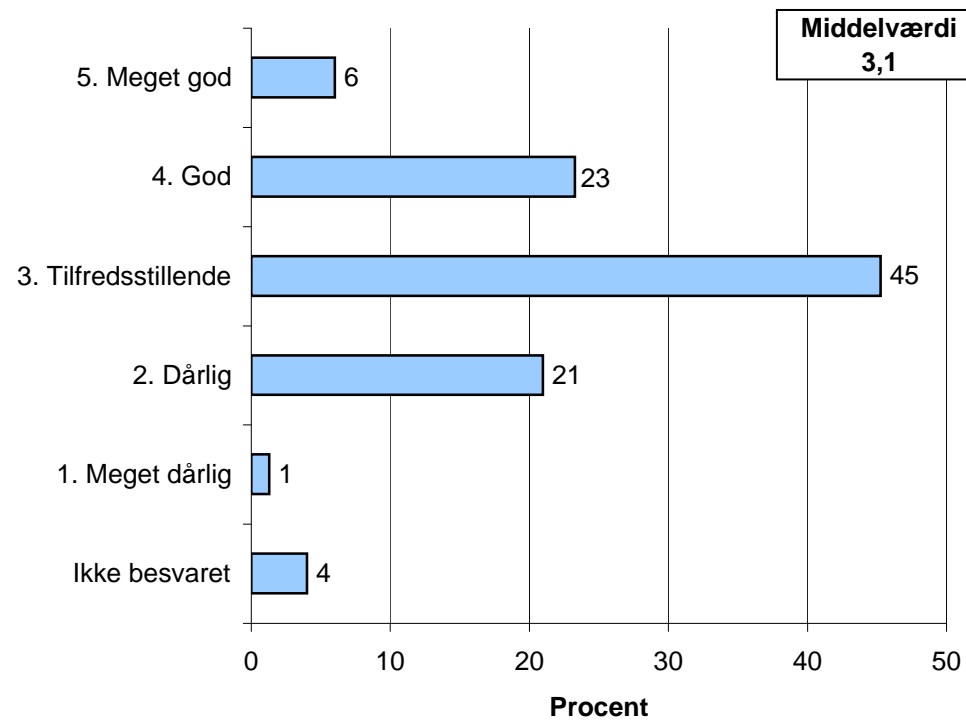


Resultat af udstillerundersøgelse Agromek November 2008

Resultatet er baseret på besvarelser fra 391 udstillere.

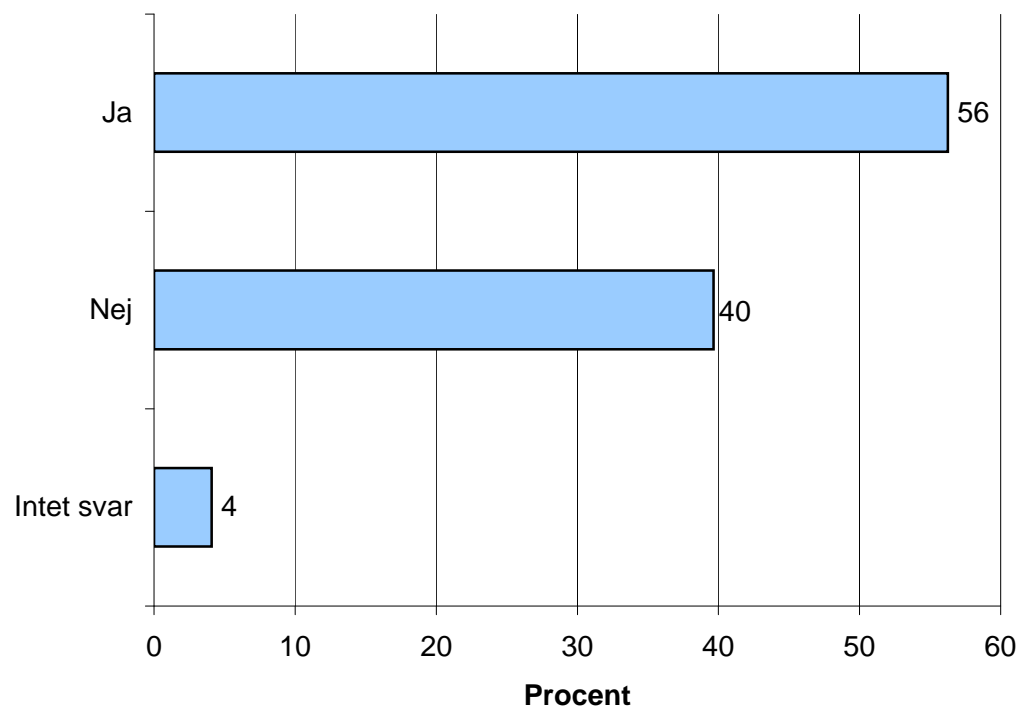
1. Hvordan var kvaliteten af / interessen fra danske købere? **Side 1**
2. Eksporterer din virksomhed? **Side 2**
3. Hvordan var kvaliteten af / interessen fra udenlandske købere? **Side 3**
4. Har din virksomhed indledt samarbejde med udenlandske firmaer på Agromek november 2008? **Side 4**
5. Hvorledes vil du bedømme Agromek sekretariatet på følgende områder? **Side 5**
6. Hvorledes vil du bedømme MCH Messecenter Hernings service på følgende områder? **Side 6**
7. Hvordan vil du bedømme Agromek november 2008 som helhed? **Side 7**

1. Hvordan var kvaliteten af / interessen fra danske købere?



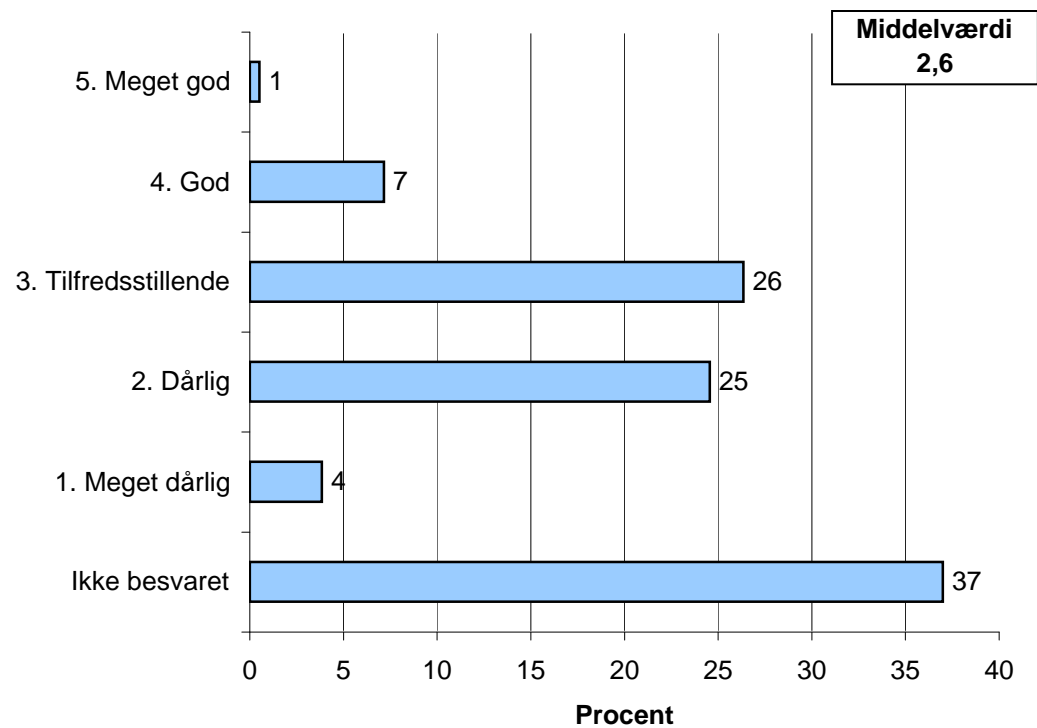
Baseret på 391 besvarelser.

2. Eksporterer din virksomhed?



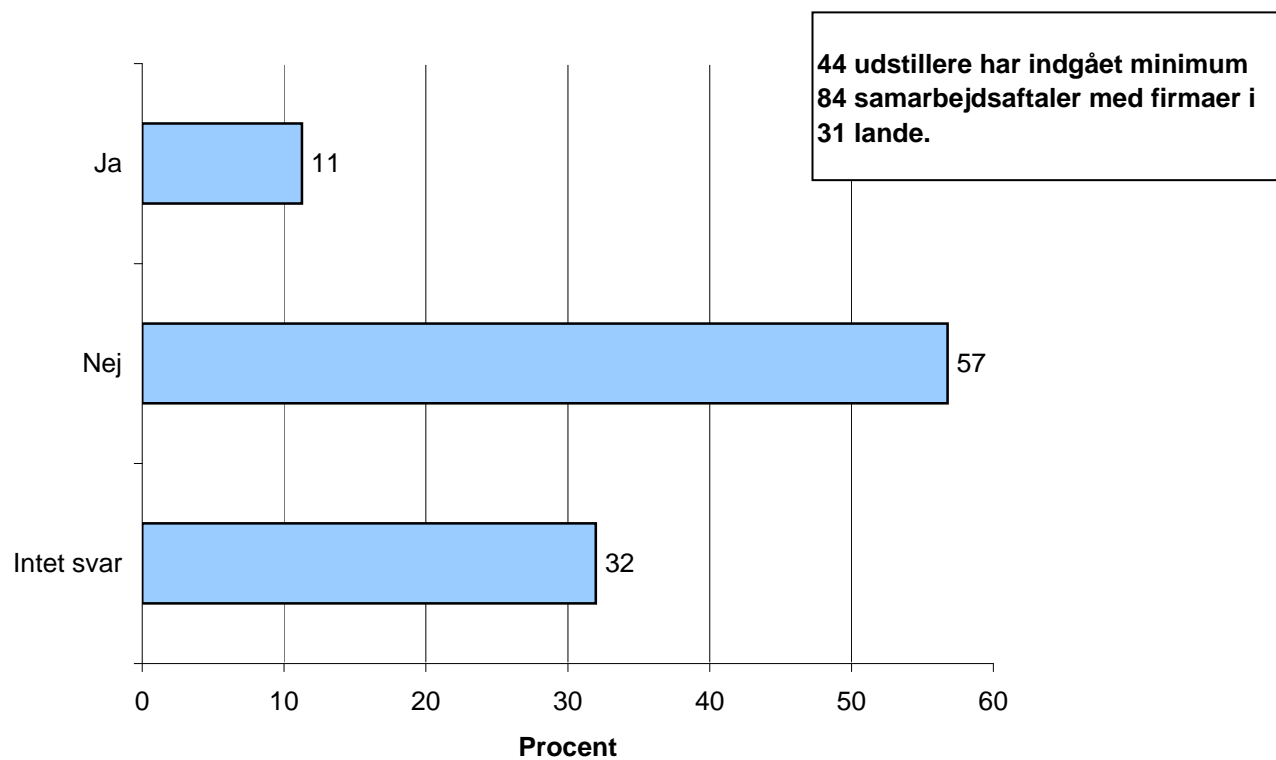
Baseret på 391 besvarelser.

3. Hvordan var kvaliteten af / interessen fra udenlandske købere?



Baseret på 391 besvarelser.

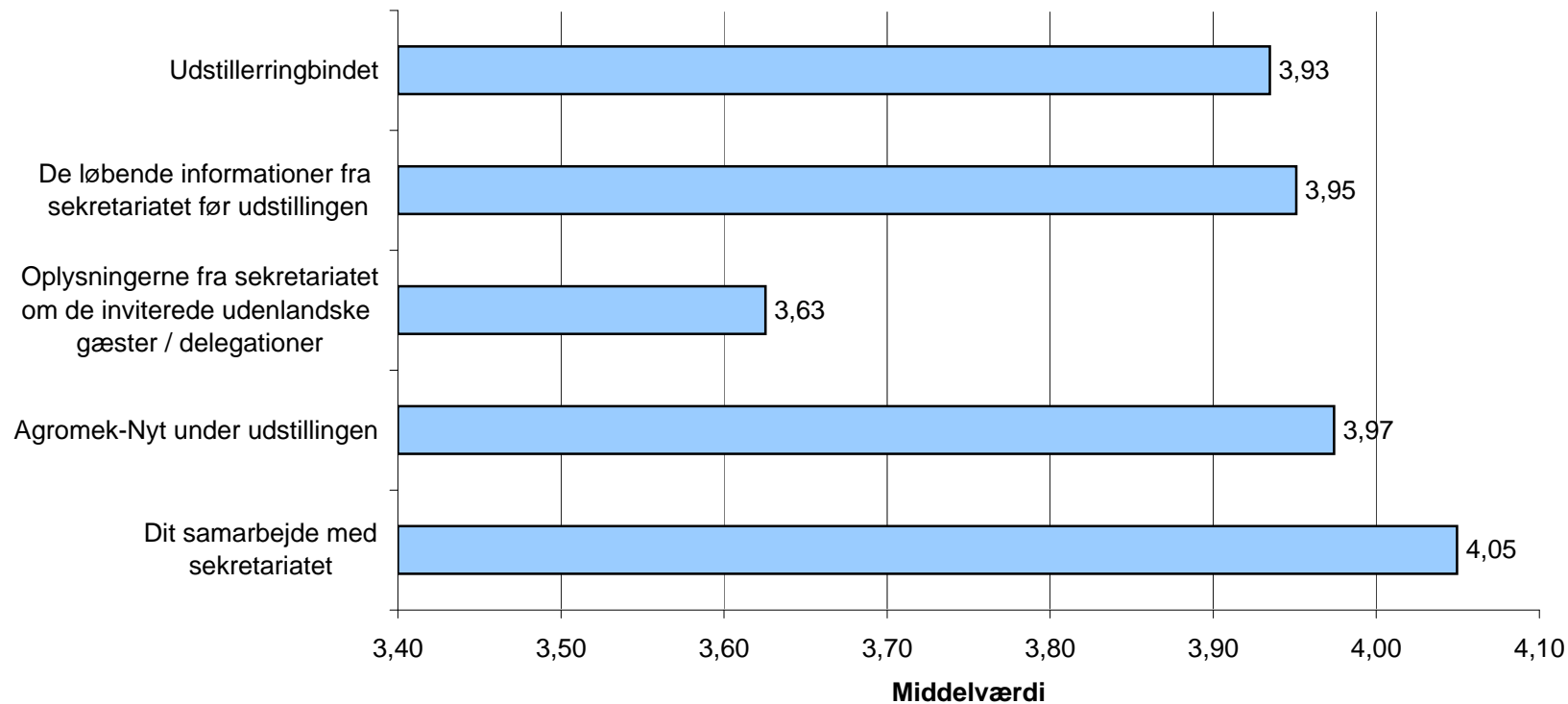
4. Har din virksomhed indledt samarbejde med udenlandske firmaer på Agromek november 2008?



Baseret på 391 besvarelser.

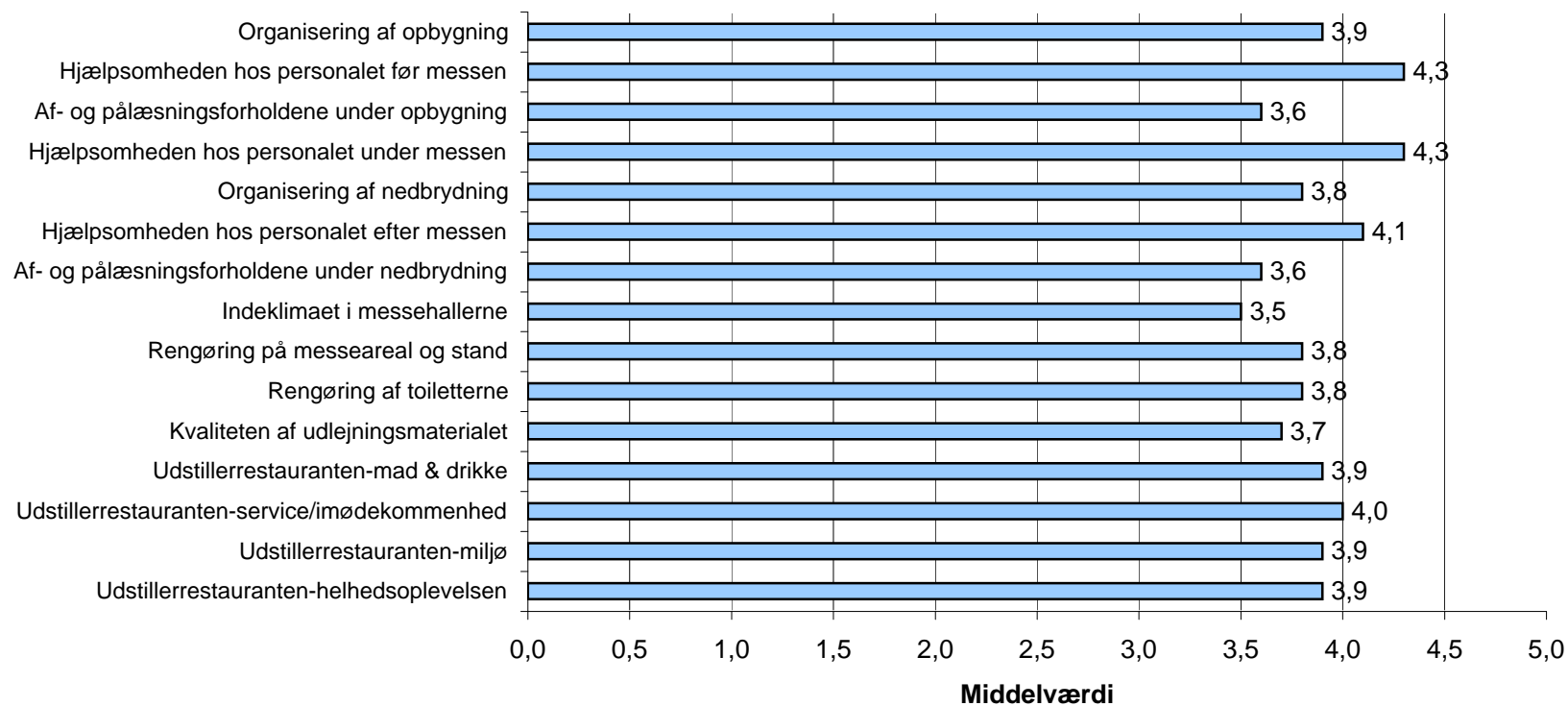
5. Hvorledes vil du bedømme Agromek sekretariatet på følgende områder?

(På en skala fra 1-5, hvor 5 er bedst.)



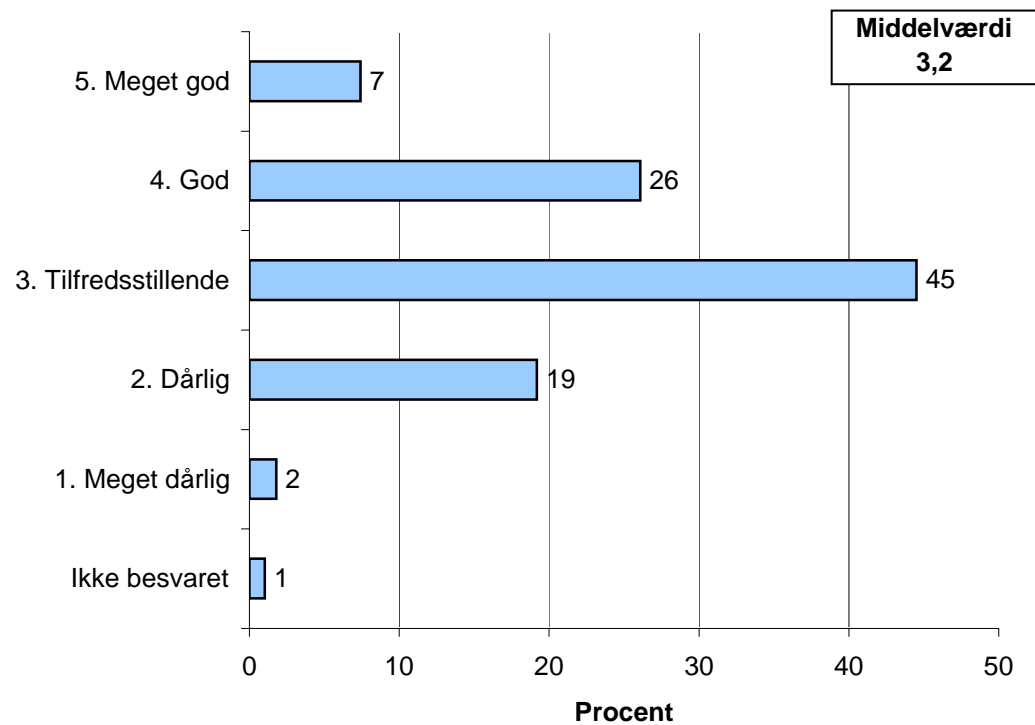
Baseret på 391 besvarelser.

6. Hvorledes vil du bedømme MCH Messecenter Hernings service på følgende områder? (På en skala fra 1-5, hvor 5 er bedst.)



Baseret på 391 besvarelser.

7. Hvordan vil du bedømme Agromek november 2008 som helhed?



Baseret på 391 besvarelser.